

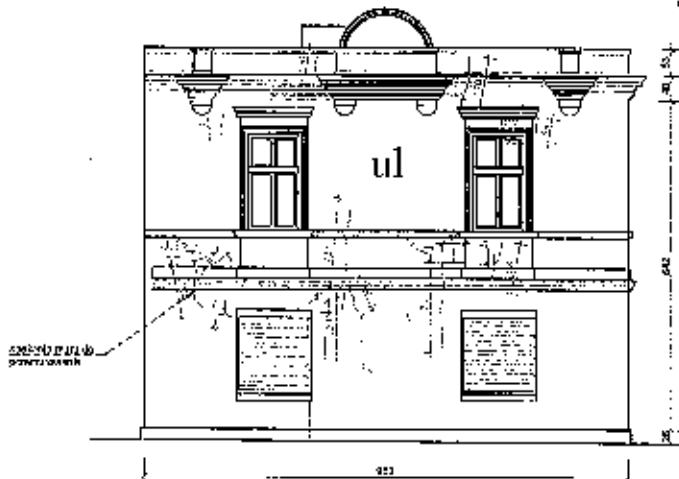
Nazwa obiektu Nazwa ulicy Nr lokalu	Nazwa obiektu Nazwa ulicy Nr lokalu	Data 04
	Nazwa obiektu Nazwa ulicy Nr lokalu	Data 1550





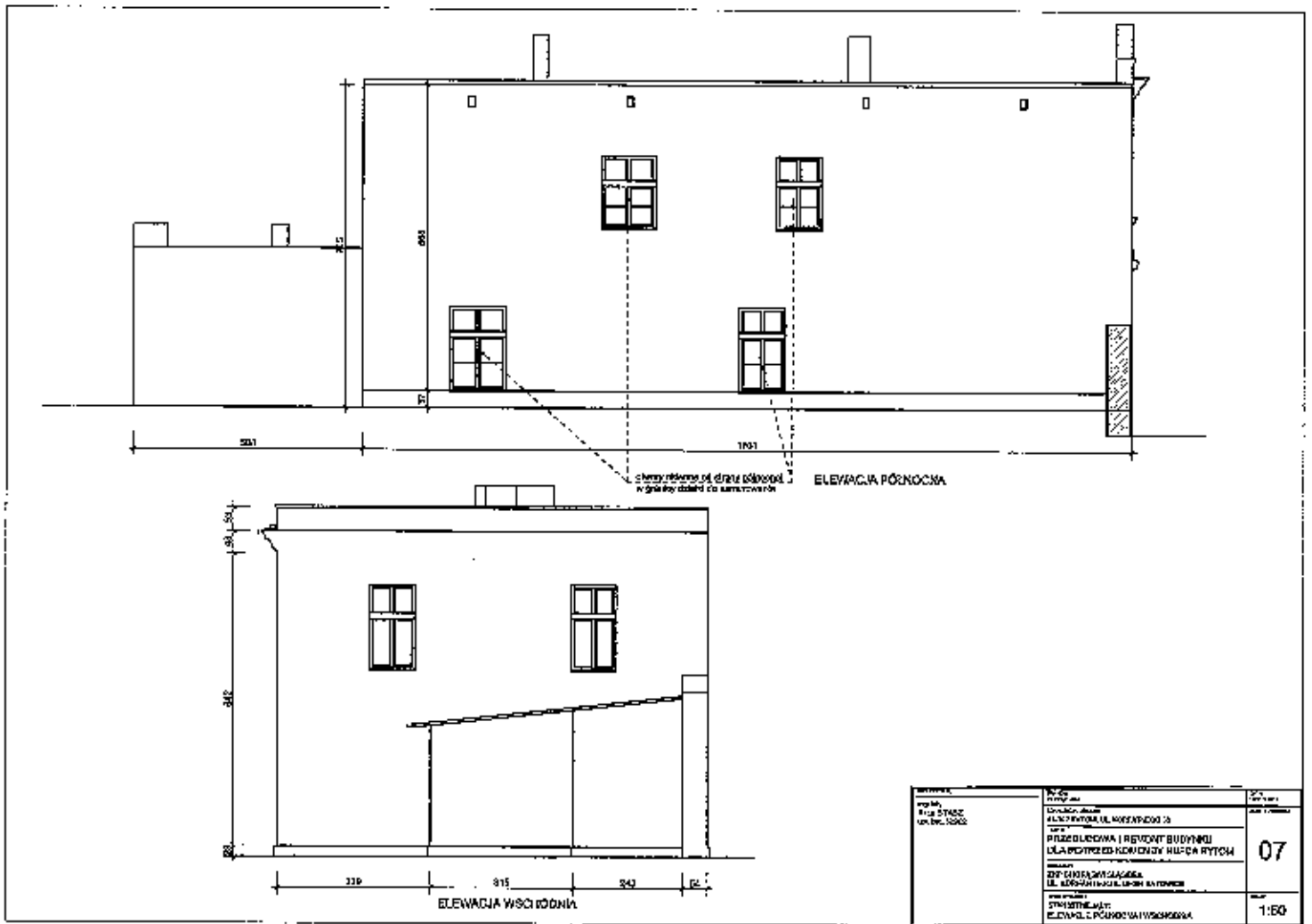
ELEWACJA POŁUDNIOWA

Zakres robót do wykonania do wnętrza

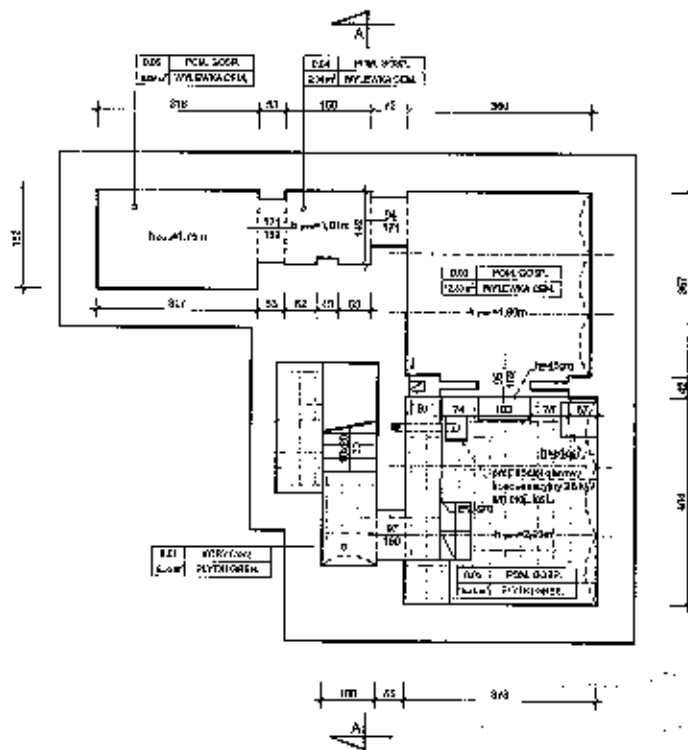


ELEWACJA ZACHODNIA

Nazwa obiektu: Adres obiektu: Lp. pos. obiektu:	Wzrost: Ciepota: Waga: Ciężar: Prędkość: Ciężar: Prędkość:	06
	Przebieg choroby: Leczenie: Prognostyka: Zmiany w przebiegu:	
Wzrost: Ciepota: Waga: Ciężar: Prędkość: Ciężar: Prędkość:		1:60



Nazwa: ul. STALC ul. nr. 1002	Rodzaj: Budowlany	Skala: 07
	Nazwa: PRZEBUDOWA I REMONT BUDYNKU DLA POTRZEBOW KUCHNI W MIEJSCU RYTOW	Data: 07
Projektant: ZP ENERGA S.A.	Wykonawca: I.E. KOSZAROWSKI I SP. z o.o.	Skala: 1:50
Projektant: STANISŁAW J.	Wykonawca: EWA M. L. PÓŁNOCNA WISZKOWSKA	Skala: 1:50



Nazwa obiektu Adres obiektu Nazwa obiektu	Wzrost	08
	Wzrost	
Nazwa obiektu Adres obiektu Nazwa obiektu	Wzrost	1:50
	Wzrost	











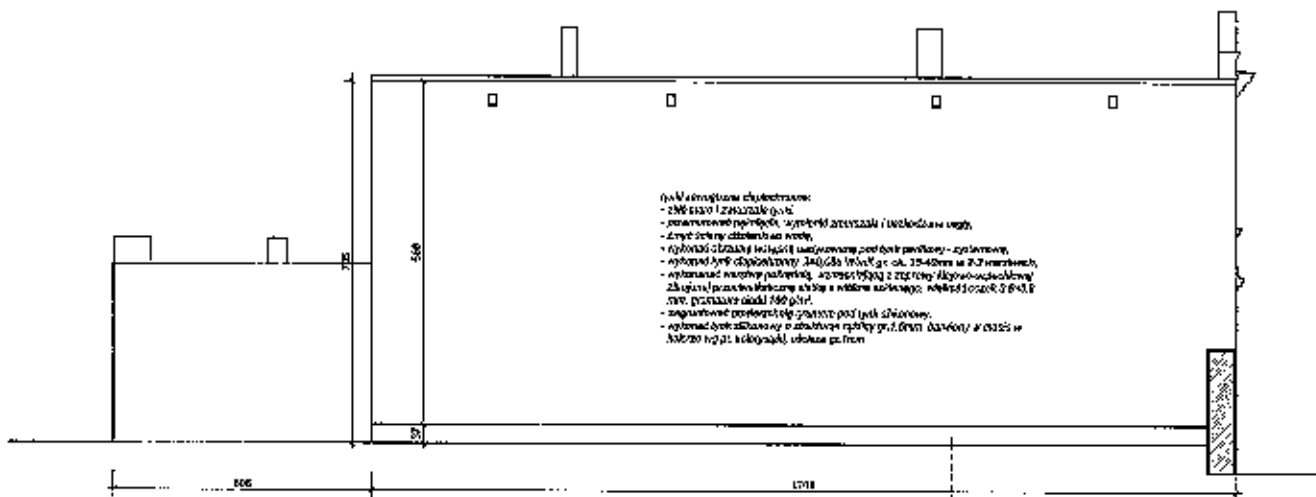












Opis elementów konstrukcyjnych:  
 - Złoty kolor malowania elewacji  
 - Okna: drewniane, kolor lakierowany, kolor lakierowany  
 - Drzwi: drewniane, kolor lakierowany, kolor lakierowany  
 - Wykończenie wewnętrzne: gładź gipsowa, kolor biały  
 - Wykończenie zewnętrzne: tynk, kolor biały  
 - Dach: dach płaski, pokrycie: blacha stalowa  
 - Fundamenty: betonowe, kolor szary  
 - Ścianki zewnętrzne: cegła, kolor czerwony

**OPIS MATERIAŁÓW**

- malowanie elewacji w kolorze złotym
- okna: drewniane, kolor lakierowany, kolor lakierowany
- drzwi: drewniane, kolor lakierowany, kolor lakierowany
- wykończenie wewnętrzne: gładź gipsowa, kolor biały
- wykończenie zewnętrzne: tynk, kolor biały
- dach: dach płaski, pokrycie: blacha stalowa
- fundamenty: betonowe, kolor szary
- ścianki zewnętrzne: cegła, kolor czerwony

**OPIS MATERIAŁÓW KONSTRUKCYJNYCH**

- ścianki zewnętrzne: cegła, kolor czerwony
- dach: dach płaski, pokrycie: blacha stalowa
- fundamenty: betonowe, kolor szary
- wykończenie wewnętrzne: gładź gipsowa, kolor biały
- wykończenie zewnętrzne: tynk, kolor biały
- okna: drewniane, kolor lakierowany, kolor lakierowany
- drzwi: drewniane, kolor lakierowany, kolor lakierowany
- malowanie elewacji w kolorze złotym

**ELEWACJA PÓLNOCA**

Nazwa: Adres: ul. ... 600	Nazwa: LUBUSKA ul. ... 10	Data: 17
	Nazwa: PRZEPROJEKTOWANIE I WYKONANIE DLA FIRMY KONWERT... ul. ... 10	
Nazwa: STAN BUDOWY ul. ... 10		Data: 1:50

Wymagania techniczne dla elewacji:

- Wykonanie elewacji z materiałów o wysokiej jakości, odpornych na warunki atmosferyczne i mechaniczne uszkodzenia.
- Wykonanie elewacji z materiałów o wysokiej jakości, odpornych na warunki atmosferyczne i mechaniczne uszkodzenia.
- Wykonanie elewacji z materiałów o wysokiej jakości, odpornych na warunki atmosferyczne i mechaniczne uszkodzenia.

Wymagania techniczne dla elewacji:

- Wykonanie elewacji z materiałów o wysokiej jakości, odpornych na warunki atmosferyczne i mechaniczne uszkodzenia.
- Wykonanie elewacji z materiałów o wysokiej jakości, odpornych na warunki atmosferyczne i mechaniczne uszkodzenia.
- Wykonanie elewacji z materiałów o wysokiej jakości, odpornych na warunki atmosferyczne i mechaniczne uszkodzenia.

Wymagania techniczne dla elewacji:

- Wykonanie elewacji z materiałów o wysokiej jakości, odpornych na warunki atmosferyczne i mechaniczne uszkodzenia.



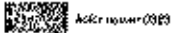
ELEWACJA POŁUDNIOWA

Wymagania techniczne dla elewacji:

- Wykonanie elewacji z materiałów o wysokiej jakości, odpornych na warunki atmosferyczne i mechaniczne uszkodzenia.

Wymagania techniczne dla elewacji:

- Wykonanie elewacji z materiałów o wysokiej jakości, odpornych na warunki atmosferyczne i mechaniczne uszkodzenia.



Archiwizacja 0377



Archiwizacja 0377

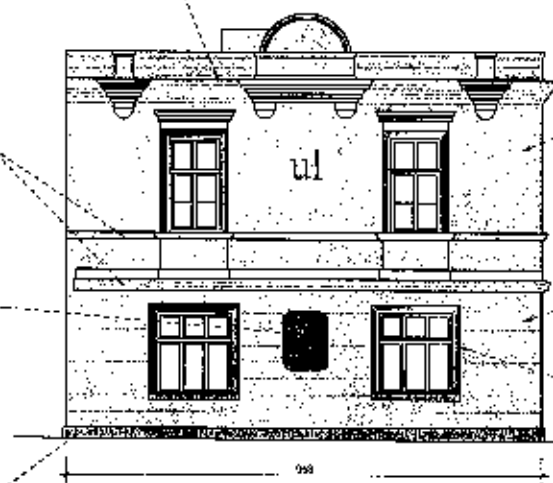


Archiwizacja 0377

**OPIS OGÓLNY WSKAZÓWKI:**  
 - rzeźba gipsowa wykonana z gipsu w kolorze białym, malowana farbami emalowymi w kolorze białym (RAL 9010) z wyjątkiem elementów malowanych farbami emalowymi w kolorze szarym (RAL 7041).  
 - drzwi zewnętrzne wykonane z drewna w kolorze naturalnym.  
 - okna zewnętrzne wykonane z drewna w kolorze naturalnym.  
 - elementy żelazne malowane farbami emalowymi w kolorze szarym (RAL 7041).

okna i drzwi zewnętrzne malowane farbami emalowymi w kolorze białym (RAL 9010)

okna i drzwi zewnętrzne malowane farbami emalowymi w kolorze szarym (RAL 7041)



**ELEWACJA ZACHODNIA**

**OPIS OGÓLNY WSKAZÓWKI:**  
 - rzeźba gipsowa wykonana z gipsu w kolorze białym, malowana farbami emalowymi w kolorze białym (RAL 9010) z wyjątkiem elementów malowanych farbami emalowymi w kolorze szarym (RAL 7041).  
 - drzwi zewnętrzne wykonane z drewna w kolorze naturalnym.  
 - okna zewnętrzne wykonane z drewna w kolorze naturalnym.  
 - elementy żelazne malowane farbami emalowymi w kolorze szarym (RAL 7041).

okna i drzwi zewnętrzne malowane farbami emalowymi w kolorze szarym (RAL 7041)

**OPIS OGÓLNY WSKAZÓWKI:**  
 - rzeźba gipsowa wykonana z gipsu w kolorze białym, malowana farbami emalowymi w kolorze białym (RAL 9010) z wyjątkiem elementów malowanych farbami emalowymi w kolorze szarym (RAL 7041).  
 - drzwi zewnętrzne wykonane z drewna w kolorze naturalnym.  
 - okna zewnętrzne wykonane z drewna w kolorze naturalnym.  
 - elementy żelazne malowane farbami emalowymi w kolorze szarym (RAL 7041).

**OPIS OGÓLNY WSKAZÓWKI:**  
 - rzeźba gipsowa wykonana z gipsu w kolorze białym, malowana farbami emalowymi w kolorze białym (RAL 9010) z wyjątkiem elementów malowanych farbami emalowymi w kolorze szarym (RAL 7041).  
 - drzwi zewnętrzne wykonane z drewna w kolorze naturalnym.  
 - okna zewnętrzne wykonane z drewna w kolorze naturalnym.  
 - elementy żelazne malowane farbami emalowymi w kolorze szarym (RAL 7041).

**OPIS OGÓLNY WSKAZÓWKI:**  
 - rzeźba gipsowa wykonana z gipsu w kolorze białym, malowana farbami emalowymi w kolorze białym (RAL 9010) z wyjątkiem elementów malowanych farbami emalowymi w kolorze szarym (RAL 7041).  
 - drzwi zewnętrzne wykonane z drewna w kolorze naturalnym.  
 - okna zewnętrzne wykonane z drewna w kolorze naturalnym.  
 - elementy żelazne malowane farbami emalowymi w kolorze szarym (RAL 7041).



Kolor numer 0378



Kolor numer 0377



Kolor numer 0379

**OPIS OGÓLNY Z OPISEM TECHNICZNYM**

- materiał i sposób wykonania zapytany architekt (przebiegiem, wytyczonym)
- wykończenie zewnętrznych powierzchni ścian i sufitów wewnątrz (materiał i sposób wykonania)
- podłoga zewnętrzna (materiał i sposób wykonania)
- dach (materiał i sposób wykonania)
- stolarka zewnętrzna (materiał i sposób wykonania)
- stolarka wewnętrzna (materiał i sposób wykonania)

okładki i uchwyty na uchyłkach  
 i przyciski do otwierania i zamykania  
 w kolorze naturalnym drewna o ciemnym odcieniu

złoty kolor malowania zewnętrznych  
 powierzchni (materiał i sposób wykonania)

**OPIS OGÓLNY Z OPISEM TECHNICZNYM**

- materiał i sposób wykonania zapytany architekt (przebieg, wytyczony)
- wykończenie zewnętrznych powierzchni ścian i sufitów wewnątrz (materiał i sposób wykonania)
- podłoga zewnętrzna (materiał i sposób wykonania)
- dach (materiał i sposób wykonania)
- stolarka zewnętrzna (materiał i sposób wykonania)
- stolarka wewnętrzna (materiał i sposób wykonania)
- okładki i uchwyty na uchyłkach i przyciski do otwierania i zamykania w kolorze naturalnym drewna o ciemnym odcieniu
- złoty kolor malowania zewnętrznych powierzchni (materiał i sposób wykonania)

**OPIS OGÓLNY Z OPISEM TECHNICZNYM**

- materiał i sposób wykonania zapytany architekt (przebieg, wytyczony)
- wykończenie zewnętrznych powierzchni ścian i sufitów wewnątrz (materiał i sposób wykonania)
- podłoga zewnętrzna (materiał i sposób wykonania)
- dach (materiał i sposób wykonania)
- stolarka zewnętrzna (materiał i sposób wykonania)
- stolarka wewnętrzna (materiał i sposób wykonania)
- okładki i uchwyty na uchyłkach i przyciski do otwierania i zamykania w kolorze naturalnym drewna o ciemnym odcieniu
- złoty kolor malowania zewnętrznych powierzchni (materiał i sposób wykonania)
- materiał i sposób wykonania zapytany architekt (przebieg, wytyczony)
- wykończenie zewnętrznych powierzchni ścian i sufitów wewnątrz (materiał i sposób wykonania)
- podłoga zewnętrzna (materiał i sposób wykonania)
- dach (materiał i sposób wykonania)
- stolarka zewnętrzna (materiał i sposób wykonania)
- stolarka wewnętrzna (materiał i sposób wykonania)
- okładki i uchwyty na uchyłkach i przyciski do otwierania i zamykania w kolorze naturalnym drewna o ciemnym odcieniu
- złoty kolor malowania zewnętrznych powierzchni (materiał i sposób wykonania)

**OPIS OGÓLNY Z OPISEM TECHNICZNYM**

- materiał i sposób wykonania zapytany architekt (przebieg, wytyczony)
- wykończenie zewnętrznych powierzchni ścian i sufitów wewnątrz (materiał i sposób wykonania)
- podłoga zewnętrzna (materiał i sposób wykonania)
- dach (materiał i sposób wykonania)
- stolarka zewnętrzna (materiał i sposób wykonania)
- stolarka wewnętrzna (materiał i sposób wykonania)
- okładki i uchwyty na uchyłkach i przyciski do otwierania i zamykania w kolorze naturalnym drewna o ciemnym odcieniu
- złoty kolor malowania zewnętrznych powierzchni (materiał i sposób wykonania)



ELEVACJA WSCHODNIA

QR code and label: kolor numer 0387

QR code and label: kolor numer 0377

QR code and label: kolor numer 0379

